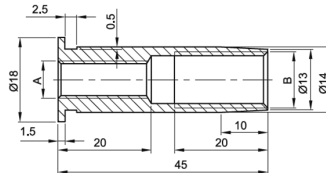
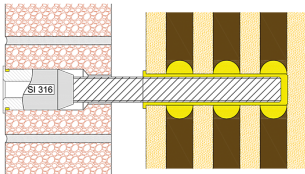
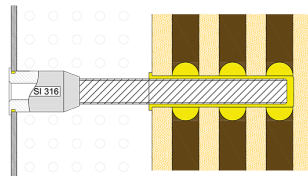


V4A Gewinde Reduzierstück M12 auf M10



Kurzbeschreibung

Reduzierstück V4A, M12 auf M10, Ø18/Ø14x45 mm, Werkstoff 1.4571.

Technische Daten

Merkmal	Wert
Abmessungen	18 mm x 18 mm x 45 mm
Werkstoff	V4A
Gewicht	0.030 kg
Gewinde	M10M12
Material	V4A
Produktgruppe	Gewintheadapter

Beschreibung

V4A Gewinde Reduzierstück M12 auf M10

Produkteigenschaften im Überblick

- Reduzierstück für Gewinde von M12 auf M10
- Abmessungen: Ø 18 mm / Ø 14 mm x 45 mm
- Werkstoff: Edelstahl V4A (1.4571)
- Korrosionsbeständig, geeignet für anspruchsvolle Umgebungen

Vorteile

- Einfache Montage auf M12 Gewindestangen
- Hohe Beständigkeit gegen Chemikalien und Feuchtigkeit
- Langlebig durch hochwertigen Edelstahl

Einsatzbereiche

- Metallbau
- Anlagenbau
- Montage von Konstruktionen im Innen- und Außenbereich

FAQ

- Ist das Reduzierstück für den Außeneinsatz geeignet? Ja, durch den Werkstoff 1.4571 ist es korrosionsbeständig.
- Für welche Gewindestangen ist das Produkt geeignet? Für M12 Gewindestangen mit Reduzierung auf M10.

© Beurskens – Automatisch generiertes Datenblatt. Alle Angaben ohne Gewähr. Änderungen vorbehalten.