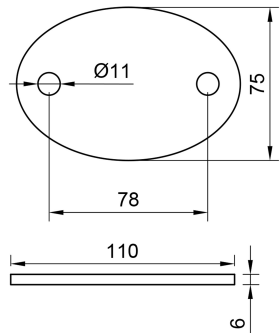


**Ankerplatte | 110 x 75 x 6 mm | 2 x gelocht (Ø 11 mm) |
Edelstahl**



Kurzbeschreibung

- 2 x gelocht: Ø 11 mm
- Lochabstand: 78 mm
- Werkstoff: 1.4301 Edelstahl (V2A)

Technische Daten

Merkmal	Wert
Abmessungen	75 mm x 7 mm x 110 mm
Werkstoff	V2A
Oberfläche	Geschliffen
Hersteller	Beurskens
Gewicht	0.290 kg
Anzahl Bohrungen	2 Stück
Form	Oval
Lochung	11 mm
Material	V2A
Materialstärke	6 mm

Beschreibung

Ankerplatte 110 x 75 x 6 mm – V2A Edelstahl, 2x Ø11 mm gelocht (Lochkreis 78 mm)

Die oval geformte Ankerplatte 110 x 75 x 6 mm aus Edelstahl V2A (1.4301) ist mit 2 Bohrungen Ø11 mm im Lochkreis 78 mm ausgeführt. Präzise gelasert, Korn 240 geschliffen und mit einheitlicher Schliffrichtung – ideal für den professionellen Geländer- und Metallbau.

Produkteigenschaften:

- Abmessungen: 110 x 75 x 6 mm
- 2x gelocht: Ø 11 mm
- Lochkreis: 78 mm
- Werkstoff: Edelstahl V2A (1.4301)
- Oberfläche: Korn 240 geschliffen, einheitliche Schliffrichtung
- Kante: gelasert

Vorteile:

- Exakte Maßhaltigkeit durch Laserschneiden
- Hohe Korrosionsbeständigkeit (V2A)
- Saubere Optik dank feinem Oberflächenschliff

Einsatzbereiche:

- Geländerbau (Pfosten-, Konsolen- und Trägerbefestigung)
- Allgemeiner Metallbau und Montage

Ähnliche Produkte:

- Ankerplatte 100 x 50 x 6 mm – 2x Ø11 mm
- Ankerplatte 120 x 80 x 8 mm – 2x Langloch 13 x 20 mm
- Ankerplatte 130 x 90 x 6 mm – 2x Ø11 mm
- Weitere Ankerplatten

FAQ

- Welche Schrauben passen in die Bohrungen? – Für Ø11 mm eignen sich in der Regel M10-Schrauben.
- Für den Außeneinsatz geeignet? – Ja, Edelstahl V2A bietet guten Korrosionsschutz.