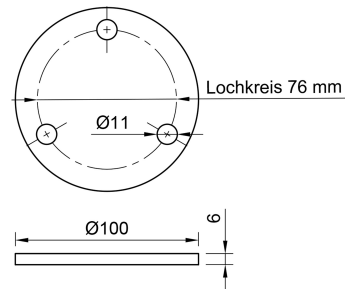


Ronde | Ø 100 x 6 mm | 3 x gelocht (Ø 11 mm) | Edelstahl



Kurzbeschreibung

- 3 x gelocht: Ø 11 mm
- Werkstoff: 1.4301
- Oberfläche: 240er Korn geschliffen

Technische Daten

Merkmal	Wert
Abmessungen	100 mm x 7 mm x 100 mm
Werkstoff	V2AEdelstahl
Oberfläche	Geschliffen
Gewicht	0.360 kg
Anzahl Bohrungen	3 Stück
Durchmesser	100 mm
Lochung	11 mm
Material	V2AEdelstahl
Materialstärke	6 mm
Produktgruppe	Ronden

Beschreibung

V2A Ronde mit Lochung

- Abmessungen: Ø 100 x 6 mm
- 3 x gelocht: Ø 11 mm
- Lochkreis: 76 mm
- Maße: A = 100 mm | B = 11 mm | C = 76 mm

Material

- Werkstoff: 1.4301
- Oberfläche: 240er Korn geschliffen