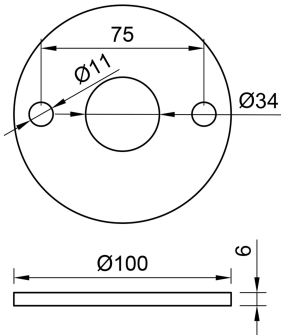


**Ronde | Ø 100 x 6 mm | 2 x gelocht (Ø 11 mm) +
Mittelloch (Ø 34 mm) | Edelstahl**



Kurzbeschreibung

- Mittelloch: Ø 34 mm
- 2 x gelocht: Ø 11 mm
- Werkstoff: 1.4301

Technische Daten

| Merkmal | Wert |
|------------------|------------------------|
| Abmessungen | 100 mm x 7 mm x 100 mm |
| Werkstoff | V2A |
| Oberfläche | Geschliffen |
| Hersteller | Beurskens |
| Gewicht | 0.320 kg |
| Anzahl Bohrungen | 3 Stück |
| Durchmesser | 100 mm |
| Lochung | 11 mm |
| Material | V2A |
| Materialstärke | 6 mm |
| Mittelloch | 34 mm |
| Produktgruppe | Ronden |
| Für Rohr | Ø 33,7mm |

Beschreibung

V2A Ronde mit Mittelloch | Ware gelasert

- Abmessungen: Ø 100 x 6 mm
- Mittelloch: Ø 34,0 mm
- 2 x gelocht: Ø 11 mm
- Lochkreis: 75 mm
- Maße: A = 100 mm | B = 34,0 mm | C = 11 mm | D = 75 mm

Material

- Werkstoff: 1.4301
- Oberfläche: 240er Korn geschliffen

© Beurskens – Automatisch generiertes Datenblatt. Alle Angaben ohne Gewähr. Änderungen vorbehalten.