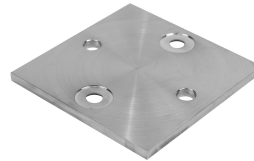


## Wandankerset | eckig | 100 x 100 | für Rohr Ø 42,4 mm | Edelstahl



### Kurzbeschreibung

Eckiges Wandankerset aus Edelstahl 1.4301, Platte 100 x 100 x 6 mm, für Rohr Ø 42,4 mm, Wandabstand 50 mm, inklusive Schrauben und Hülsen.

### Technische Daten

| Merkmal     | Wert                    |
|-------------|-------------------------|
| Abmessungen | 100 mm x 27 mm x 100 mm |
| Werkstoff   | V2AEdelstahl            |
| Gewicht     | 0.560 kg                |
| Material    | V2AEdelstahl            |
| Für Rohr    | Ø 42,4mm                |
| Für Wandung | Alle                    |

## **Beschreibung**

### **V2A Wandankerset 100 x 100 mm für Rohr Ø 42,4 mm**

#### ***Produkteigenschaften im Überblick***

- Plattenmaß: 100 x 100 x 6 mm
- Für Rohrdurchmesser: Ø 42,4 mm
- Wandabstand: 50 mm
- Lochung für Wandbefestigung: 2 x 10,5 mm
- Werkstoff: Edelstahl 1.4301 (V2A)
- Oberfläche: 240er Korn geschliffen
- Lieferumfang: Platte, Schrauben und Hülsen
- Passende Anschraubplatte (optional): Artikelnummer 41130

#### ***Vorteile***

- Hohe Korrosionsbeständigkeit durch Edelstahl 1.4301
- Präzise Verarbeitung für passgenaue Montage
- Geeignet für den Innen- und Außenbereich
- Inklusive Montagematerial für eine schnelle Installation

#### ***Einsatzbereiche***

- Geländerbau im privaten und gewerblichen Bereich
- Befestigung von Reling-Systemen
- Montage an Beton- oder Mauerwerk

#### ***Passende Ergänzungen & ähnliche Produkte***

- Wandankerset 100 x 120 mm für Rohr Ø 42,4 mm
- Wandankerset eckig 160 x 50 mm für Rohr Ø 42,4 mm
- Wandankerset rund Ø 100 für Rohr Ø 42,4 mm

#### ***FAQ***

Ist das Wandankerset für den Außenbereich geeignet?

Ja, Edelstahl 1.4301 bietet einen guten Korrosionsschutz und ist für den Außenbereich geeignet.

Wie erfolgt die Montage?

Die Montage erfolgt mit den mitgelieferten Schrauben und Hülsen direkt am Rohr oder mit der Anschlussplatte (Artikelnummer 41130).