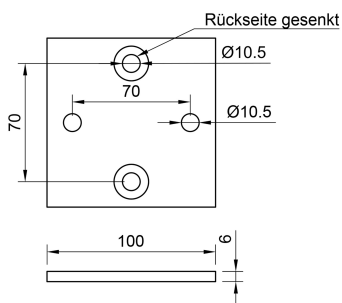
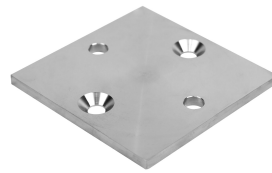


Wandankerplatte | 100 x 100 x 6 mm | 4 x gelocht (10,5 mm) | Edelstahl



Kurzbeschreibung

V2A Wandankerplatte 100 x 100 x 6 mm, 4-fach gelocht \varnothing 10,5 mm, Werkstoff 1.4301, Oberfläche 240er Korn geschliffen, gesenkt für M8 DIN 7991.

Technische Daten

Merkmal	Wert
Abmessungen	100 mm x 6 mm x 100 mm
Gewicht	0.450 kg

Beschreibung

V2A Wandankerplatte 100 x 100 x 6 mm – Edelstahl Ankerplatte für vielseitige Anwendungen

Produkteigenschaften im Überblick

- Abmessungen: 100 x 100 x 6 mm
- Material: Edelstahl V2A (Werkstoff 1.4301)
- Oberfläche: 240er Korn geschliffen
- 4 Lochungen Ø 10,5 mm, Lochabstand 70 mm
- Rückseitig gesenkt für Senkkopfschraube M8 DIN 7991

Vorteile

- Hohe Korrosionsbeständigkeit durch Edelstahl 1.4301
- Präzise Fertigung für passgenaue Montage
- Geschliffene Oberfläche für ansprechende Optik
- Geeignet für Senkkopfschrauben nach DIN 7991

Einsatzbereiche

- Geländerbau
- Metallbau und Stahlbau
- Befestigung von Konstruktionen an Wänden
- Innen- und Außenbereich

Passende Ergänzungen & ähnliche Produkte

- Wandankerplatte 100 x 120 x 6 mm für Seitenmontage
- Wandankerronde Ø 100 x 6 mm, 4-fach gelocht
- Wandankerplatte 160 x 50 x 8 mm

FAQ

Ist die Edelstahl Ankerplatte für den Außenbereich geeignet?

Ja, der Werkstoff 1.4301 bietet guten Korrosionsschutz für den Außenbereich.

Welche Schrauben passen in die Senkungen?

Die Senkungen sind für M8 Senkkopfschrauben nach DIN 7991 ausgelegt.