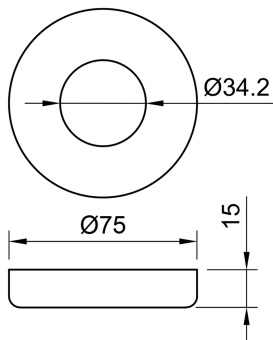


Abdeckkrosette | Ø 75 x 15 mm | Mittelloch für Rohr Ø 33,7 mm | Edelstahl



Kurzbeschreibung

- Für Rohr: 33,7 mm
- Werkstoff: 1.4301
- Oberfläche: 240er Korn geschliffen

Technische Daten

Merkmal	Wert
Abmessungen	75 mm x 14 mm x 75 mm
Werkstoff	V2AEdelstahl
Gewicht	0.080 kg
Durchmesser	75 mm
Material	V2AEdelstahl
Für Rohr	Ø 33,7mm

Beschreibung

V2A Abdeckrosette mit 33,7 mm Lochung

- Abmessungen: Ø 75 x 15 mm
- Lochung: 1 x gelocht Ø 34,2 mm passend für 33,7 mm Rohr
- Materialstärke: ca. 2 mm

Material

- Werkstoff: 1.4301
- Oberfläche: 240er Korn geschliffen
- Schliffrichtung: kreisrund
- Kante: plan gedreht

© Beurskens – Automatisch generiertes Datenblatt. Alle Angaben ohne Gewähr. Änderungen vorbehalten.