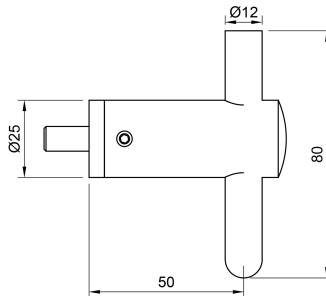


# Handlaufträger | Flachanschluss | M6 Innengewinde | Edelstahl



## Kurzbeschreibung

- Abstand bis Mitte Bügel: 50 mm
- Anschluss: M8
- Werkstoff: 1.4301

## Technische Daten

Merkmal	Wert
Abmessungen	80 mm x 25 mm x 73 mm
Werkstoff	V2AEdelstahl
Gewicht	0.280 kg
Anschluss	Flach
Ausführung	M6 Innengewinde
Besonderheit	Ohne Rosette
Material	V2AEdelstahl

## **Beschreibung**

### **V2A Handlaufträger zur Pfostenmontage | Flachanschluss**

- Abmessungen: Stützenträger Ø 25 mm | Handlaufträgerstütze Ø 12 x 80 mm | Mit Innengewinde M6 x 16 mm
- Pfostenabstand: Hinterkante Stützenträger bis Mitte Bügel 50 mm
- Produkt: 3-teilig | Anschluss verdrehbar | Handlaufträgerstütze höhenverstellbar | Mit Montageschraube M8 x 25 mm

## **Material**

- Werkstoff: 1.4301
- Oberfläche: Passend zu 240er Korn geschliffen
- Kopf: Rund geschliffen und gewölbt

## **Zusammengesetzt aus folgenden Artikeln:**

- Stützenträger
- Handlaufträgerstütze 41165
- Schraube 40030

© Beurskens – Automatisch generiertes Datenblatt. Alle Angaben ohne Gewähr. Änderungen vorbehalten.