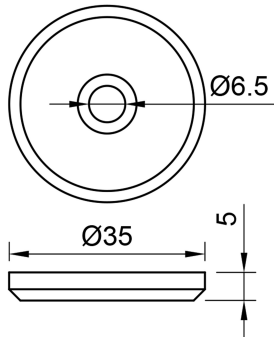


**Ronde | Ø 35 x 5 mm | Mittelloch (Ø 6,5 mm) | gesenkt |
Kante gefast | Edelstahl**



Kurzbeschreibung

- Mittelloch: Ø 6,5 mm gesenkt
- Werkstoff: 1.4301
- Oberfläche: 240er Korn geschliffen

Technische Daten

Merkmal	Wert
Abmessungen	35 mm x 5 mm x 35 mm
Werkstoff	V2A
Oberfläche	Rundschliff
Hersteller	Beurskens
Gewicht	0.030 kg
Anzahl Bohrungen	1 Stück
Durchmesser	35 mm
Material	V2A
Materialstärke	5 mm
Mittelloch	6.5 mm
Produktgruppe	Ronden

Beschreibung

V2A Ronde mit Lochung

- Abmessungen: Ø 35 x 5 mm
- 1 x gelocht: Ø 6,5 mm
- Lochung gesenkt: für M6 DIN 7991

Material

- Werkstoff: 1.4301
- Oberfläche: 240er Korn geschliffen | Rundschliff
- Kante: gefast

