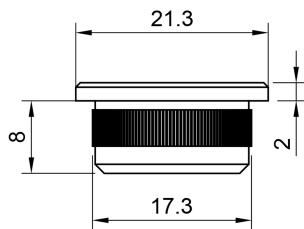


Stopfen | flach | für Rohr Ø 21,3 x 2,0 mm | Edelstahl



Kurzbeschreibung

- Werkstoff: 1.4301
- Oberfläche: 240er Korn geschliffen
- Ausführung: massiv

Technische Daten

Merkmal	Wert
Abmessungen	21 mm x 10 mm x 21 mm
Werkstoff	V2AEdelstahl
Oberfläche	Geschliffen
Gewicht	0.020 kg
Ausführung	Massiv
Form	Flach
Material	V2AEdelstahl
Für Rohr	Ø 21,3mm
Für Wandung	2mm

Beschreibung

V2A Abschlussstopfen flach, massiv, für Rohr Ø 21,3 x 2,0 mm

- Mit Rändelung für sicheren Halt
- Einstecktiefe: 8 mm
- Aufbauhöhe: 2 mm

Material

- Werkstoff: 1.4301 Edelstahl
- Oberfläche: 240er Korn geschliffen
- Material gut schweißbar

© Beurskens – Automatisch generiertes Datenblatt. Alle Angaben ohne Gewähr. Änderungen vorbehalten.