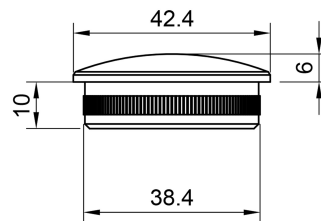
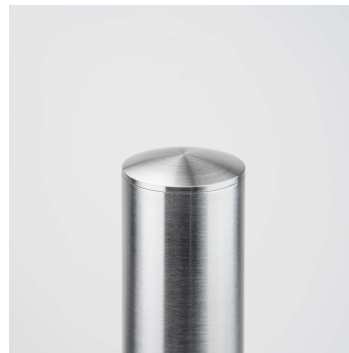


Stopfen | gewölbt | für Rohr Ø 42,4 x 2,5 mm | Edelstahl



Kurzbeschreibung

- Werkstoff: 1.4301
- Oberfläche: 240er Korn geschliffen
- Ausführung: massiv

Technische Daten

Merkmal	Wert
Abmessungen	42 mm x 17 mm x 42 mm
Werkstoff	V2AEdelstahl
Oberfläche	Geschliffen
Gewicht	0.140 kg
Ausführung	Massiv
Form	Gewölbt
Material	V2AEdelstahl
Für Rohr	Ø 42,4mm
Für Wandung	2,5mm

Beschreibung

V2A Abschlussstopfen gewölbt, massiv, für Rohr Ø 42,4 x 2,5 mm

- Mit Rändelung für sicheren Halt
- Einstecktiefe: 10 mm
- Aufbauhöhe: 6 mm

Material

- Werkstoff: 1.4301 Edelstahl
- Oberfläche: 240er Korn geschliffen
- Material gut schweißbar

© Beurskens – Automatisch generiertes Datenblatt. Alle Angaben ohne Gewähr. Änderungen vorbehalten.