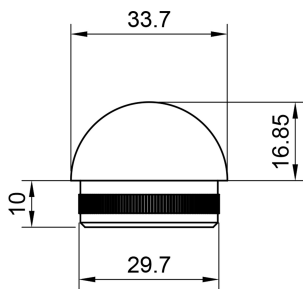
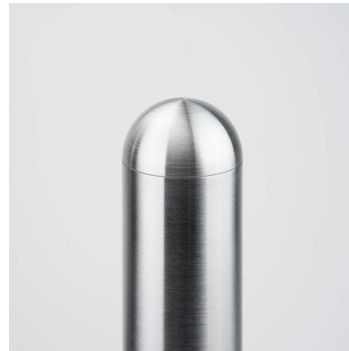


## Stopfen | halbrund | für Rohr Ø 33,7 x 2,0 mm | Edelstahl



### Kurzbeschreibung

- Werkstoff: 1.4301
- Oberfläche: 240er Korn geschliffen
- Ausführung: massiv

### Technische Daten

Merkmal	Wert
Abmessungen	34 mm x 31 mm x 34 mm
Werkstoff	V2AEdelstahl
Oberfläche	Geschliffen
Gewicht	0.130 kg
Ausführung	Massiv
Form	Halbrund
Material	V2AEdelstahl
Für Rohr	Ø 33,7mm
Für Wandung	2mm

## **Beschreibung**

### **V2A Abschlussstopfen halbrund, massiv, für Rohr Ø 33,7 x 2,0 mm**

- Mit Rändelung für sicheren Halt
- Einstecktiefe: 10 mm
- Aufbauhöhe: 16,85 mm

## **Material**

- Werkstoff: 1.4301 Edelstahl
- Oberfläche: 240er Korn geschliffen

© Beurskens – Automatisch generiertes Datenblatt. Alle Angaben ohne Gewähr. Änderungen vorbehalten.