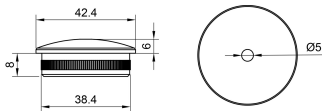
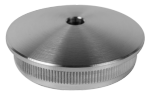


Stopfen | gewölbt | für Rohr Ø 42,4 x 2,5 mm | Bohrung (Ø 5 mm) | Edelstahl



Kurzbeschreibung

- Entwässerungsstopfen
- Werkstoff: 1.4301
- Ausführung: massiv

Technische Daten

Merkmal	Wert
Abmessungen	42 mm x 15 mm x 42 mm
Werkstoff	V2AEdelstahl
Oberfläche	Geschliffen
Gewicht	0.090 kg
Ausführung	Massiv
Form	Gewölbt
Lochung	5 mm
Material	V2AEdelstahl
Für Rohr	Ø 42,4mm
Für Wandung	2,5mm

Beschreibung

V2A Entwässerungsstopfen, massiv, für Rohr Ø 42,4 x 2,5 mm

- Mit Bohrung: Ø 5 mm
- Abmessungen für Rohr: Ø 42,4 x 2,5 mm
- Mit Rändelung für sicheren Halt
- Einstecktiefe: 8 mm
- Aufbauhöhe: 6 mm

Material

- Werkstoff: 1.4301 Edelstahl
- Oberfläche: 240er Korn geschliffen

Besondere Merkmale

- Bauteil mit Trichterfunktion, damit Schweißwasser aus dem Rohr entweichen kann

© Beurskens – Automatisch generiertes Datenblatt. Alle Angaben ohne Gewähr. Änderungen vorbehalten.