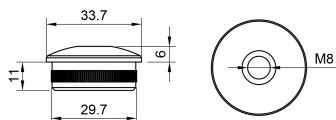
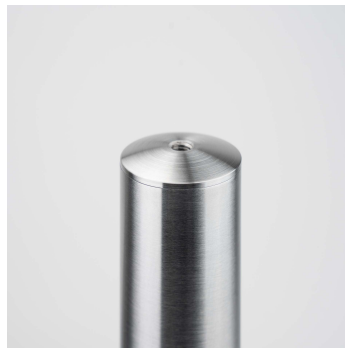


## Stopfen | gewölbt | für Rohr Ø 33,7 x 2,0 mm | M8 Innengewinde | Edelstahl



### Kurzbeschreibung

- Gewinde: M8
- Werkstoff: 1.4301
- Ausführung: massiv

### Technische Daten

Merkmal	Wert
Abmessungen	34 mm x 17 mm x 34 mm
Werkstoff	V2AEdelstahl
Oberfläche	Geschliffen
Gewicht	0.080 kg
Ausführung	Massiv
Form	Gewölbt
Gewinde	M8
Material	V2AEdelstahl
Für Rohr	Ø 33,7mm
Für Wandung	2mm

## **Beschreibung**

### **V2A Abschlussstopfen gewölbt, massiv, mit Gewinde M8, für Rohr Ø 33,7 x 2,0 mm**

- Abmessungen für Rohr: Ø 33,7 x 2,0 mm
- Gewinde: M8
- Mit Rändelung für sicheren Halt
- Einstecktiefe: 11 mm
- Aufbauhöhe: 6 mm

## **Material**

- Werkstoff: 1.4301 Edelstahl
- Oberfläche: 240er Korn geschliffen
- Material gut schweißbar

© Beurskens – Automatisch generiertes Datenblatt. Alle Angaben ohne Gewähr. Änderungen vorbehalten.