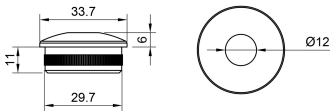
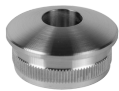


Stopfen | gewölbt | für Rohr Ø 33,7 x 2,0 mm | Bohrung (Ø 12 mm) | Edelstahl



Kurzbeschreibung

- Bohrung: Ø 12 mm
- Werkstoff: 1.4301
- Ausführung: massiv

Technische Daten

Merkmal	Wert
Abmessungen	34 mm x 17 mm x 34 mm
Werkstoff	V2AEdelstahl
Oberfläche	Geschliffen
Gewicht	0.080 kg
Ausführung	Massiv
Form	Gewölbt
Lochung	12 mm
Material	V2AEdelstahl
Für Rohr	Ø 33,7mm
Für Wandung	2mm

Beschreibung

V2A Abschlussstopfen gewölbt, massiv, für Rohr Ø 33,7 x 2,0 mm

- Bohrung: Ø 12 mm
- Abmessungen für Rohr: Ø 33,7 x 2,0 mm
- Mit Rändelung für sicheren Halt
- Einstecktiefe: 11 mm
- Aufbauhöhe: 7 mm

Material

- Werkstoff: 1.4301 Edelstahl
- Oberfläche: 240er Korn geschliffen

© Beurskens – Automatisch generiertes Datenblatt. Alle Angaben ohne Gewähr. Änderungen vorbehalten.