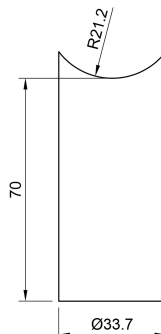


Rohrstück | Ø 33,7 x 2 mm | Länge 70 mm | Flach - Ø 42,4 mm | Edelstahl



Kurzbeschreibung

- Länge: 70 mm
- Für Rohr: Ø 42,4 mm
- Werkstoff: 1.4301

Technische Daten

Merkmal	Wert
Abmessungen	34 mm x 34 mm x 78 mm
Werkstoff	V2AEdelstahl
Gewicht	0.120 kg
Anschluss	42,4mm
Durchmesser	33.7 mm
Material	V2AEdelstahl
Materialstärke	2 mm

Beschreibung

V2A Rohrstück

- Abmessungen: C = Ø 33,7 x 2 mm
- Länge: A = 70 mm
- Anschluss: für Rohr B = Ø 42,4 mm
- Besonderheit: Rohrstück mit Ausfräsung für Rundrohr
- Verwendung: Bauteile für Ober- und Untergurte an Geländern

Material

- Werkstoff: 1.4301
- Oberfläche: 240er Korn geschliffen