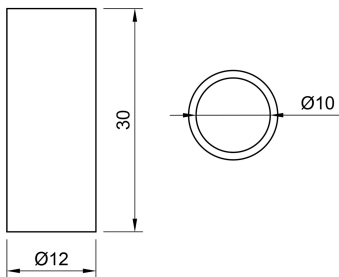


Verbindungshülse | für Rohr \varnothing 10 mm | Edelstahl



Kurzbeschreibung

Verbindungshülse für Rohr \varnothing 10 mm aus Edelstahl 1.4301, Oberfläche 320er Korn geschliffen, Länge 30 mm, zum Kleben geeignet.

Technische Daten

Merkmal	Wert
Abmessungen	12 mm x 12 mm x 30 mm
Werkstoff	V2AEdelstahl
Gewicht	0.010 kg
Material	V2AEdelstahl
Produktgruppe	Steckteile für Ø 10mm
Für Rohr	Ø 10mm

Beschreibung

Verbindungshülse für Rohr Ø 10 mm aus Edelstahl

Produkteigenschaften im Überblick

- Für Rohrdurchmesser: 10 mm
- Außendurchmesser: 12 mm
- Länge: 30 mm
- Werkstoff: Edelstahl 1.4301 (V2A)
- Oberfläche: 320er Korn geschliffen
- Zum Kleben geeignet

Vorteile

- Präzise Passform für 10 mm Rohre
- Korrosionsbeständiger Edelstahl für langlebigen Einsatz
- Geschliffene Oberfläche für ansprechende Optik
- Einfache Montage durch Kleben

Einsatzbereiche

- Geländerbau
- Verbindung von Zwischensträben in Geländerkonstruktionen
- Industrielle und private Anwendungen

Passende Ergänzungen & ähnliche Produkte

- Verbindungshülse für Rohr Ø 12 mm aus Edelstahl
- Weitere Verbindungshülsen im [beurskens.shop](https://www.beurskens.shop)

FAQ

Ist die Verbindungshülse für den Außenbereich geeignet?

Ja, Edelstahl 1.4301 bietet guten Korrosionsschutz und ist für den Außenbereich geeignet.

Wie wird die Verbindungshülse montiert?

Die Hülse ist zum Kleben vorgesehen. Geeigneten Edelstahlkleber verwenden.