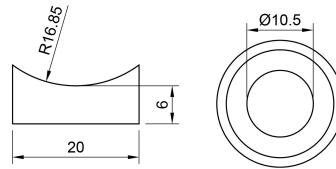


Distanzstück | Ø 20 mm | Anschluss 33,7 mm | Edelstahl



Kurzbeschreibung

- Für Rohr Ø: 33,7 mm
- Bohrung: 10,5 mm
- Werkstoff: 1.4301

Technische Daten

Merkmal	Wert
Abmessungen	20 mm x 9 mm x 20 mm
Werkstoff	V2AEdelstahl
Gewicht	0.010 kg
Anschluss	33,7mm
Durchmesser	20 mm
Lochung	10.5 mm
Material	V2AEdelstahl

Beschreibung

V2A Distanzstück für Rohr Ø 33,7 mm

- Abmessungen: Außendurchmesser 20 mm | Materialstärke 6 mm
- Bohrung: 10,5 mm

Material

- Werkstoff: 1.4301
- Oberfläche: Passend zu 240er Korn rund geschliffen

© Beurskens – Automatisch generiertes Datenblatt. Alle Angaben ohne Gewähr. Änderungen vorbehalten.