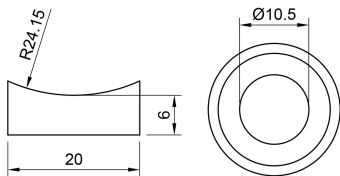


Distanzstück | Ø 20 mm | Anschluss 48,3 mm | gesenkt | Edelstahl



Kurzbeschreibung

- Für Rohr Ø: 48,3 mm
- Bohrung: 10,5 mm gesenkt
- Werkstoff: 1.4301

Technische Daten

Merkmal	Wert
Abmessungen	20 mm x 8 mm x 20 mm
Werkstoff	V2AEdelstahl
Gewicht	0.010 kg
Anschluss	48,3mm
Besonderheit	Gesenkt
Durchmesser	20 mm
Lochung	10.5 mm
Material	V2AEdelstahl

Beschreibung

V2A Distanzstück für Rohr Ø 48,3 mm

- Abmessungen: Außendurchmesser 20 mm | Materialstärke 6 mm
- Bohrung: 10,5 mm gesenkt für Schraube M8 DIN7991

Material

- Werkstoff: 1.4301
- Oberfläche: Passend zu 240er Korn rund geschliffen

© Beurskens – Automatisch generiertes Datenblatt. Alle Angaben ohne Gewähr. Änderungen vorbehalten.