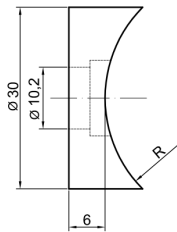


## Distanzstück | Ø 30 x 6 mm | mit Bohrung (Ø 10,5 mm) | Anschluss 60,3 mm | Edelstahl



### Kurzbeschreibung

- Für Rohr Ø: 60,3 mm
- Bohrung: 10,5 mm
- Werkstoff: 1.4301

### Technische Daten

Merkmal	Wert
Abmessungen	30 mm x 10 mm x 30 mm
Werkstoff	V2AEdelstahl
Gewicht	0.040 kg
Anschluss	60,3mm
Durchmesser	30 mm
Lochung	10.5 mm
Material	V2AEdelstahl

## **Beschreibung**

### **V2A Systemhalter Distanzscheibe für Rohr Ø 60,3 mm**

- Abmessungen: Außendurchmesser 30 mm | Materialstärke 6 mm
- Bohrung: 10,5 mm

## **Material**

- Werkstoff: 1.4301
- Oberfläche: Passend zu 240er Korn rund geschliffen
- Ausführung: Teilmassiv

© Beurskens – Automatisch generiertes Datenblatt. Alle Angaben ohne Gewähr. Änderungen vorbehalten.