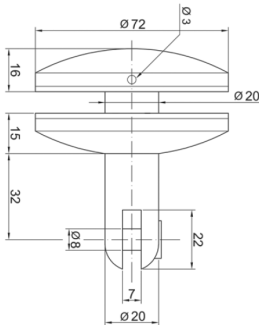


# Punkthalter | gewölbt | Ø 72 mm | mit Gabelanschluss | Edelstahl



## Kurzbeschreibung

Punkthalter aus V2A, gewölbt, Ø 72 mm, Gabelanschluss, M10, für Plattendicke 8,76–21,52 mm, inkl. 3 Gewindestiften.

## Technische Daten

Merkmal	Wert
Abmessungen	84 mm x 85 mm x 96 mm
Gewicht	0.820 kg
Anschluss	Gabel
Durchmesser	72 mm
Form	Gewölbt
Gewinde	M10

## Beschreibung

### Punkthalter | gewölbt | Ø 72 mm | mit Gabelanschluss | Edelstahl

#### *Produkteigenschaften im Überblick*

- Werkstoff: Edelstahl 1.4301 (V2A)
- Oberfläche: rund geschliffen, 240er Korn
- Außendurchmesser: 72 mm
- Form: gewölbttes Ober- und Unterteil
- Gabelanschluss
- Innengewinde im Oberteil: M10
- Absatz: Ø 20 mm
- Glasbohrung: Ø 25 mm
- Für Plattendicken: 8,76–21,52 mm
- 3 Gewindestifte M10 x 40, M10 x 45, M10 x 50 mm

#### *Vorteile*

- Flexible Anpassung der Klemmstärke durch wechselbare Gewindestifte
- TRAV-TRPV / DIN 18008 konform
- Korrosionsbeständig durch Edelstahl 1.4301

#### *Einsatzbereiche*

- Glasbefestigung im Innen- und Außenbereich
- Fassadenbau, Geländer, Brüstungen

#### *Passende Ergänzungen & ähnliche Produkte*

- Distanzstück Ø 72 x 8 mm mit Bohrung (Ø 10,5 mm)
- Distanzstück Ø 72 x 8 mm mit Gewinde (M10)
- Punkthalter gewölbt Ø 72 mm ohne Unterteil

#### *FAQ*

- Welche Plattendicken sind möglich? 8,76–21,52 mm durch verschiedene Gewindestifte.
- Ist der Punkthalter für den Außenbereich geeignet? Ja, durch Edelstahl 1.4301.