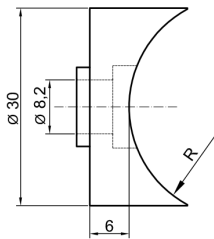


Unterteil | Ø 30 mm | Anschluss an Rohr Ø 33,7 mm | mit Bohrung (Ø 8,5 mm) | für Punkthalter | Edelstahl



Kurzbeschreibung

Unterteil für Rohr Ø 33,7 mm, Bohrung 8,5 mm, Edelstahl 1.4301, Ø 30 mm, Materialstärke 6 mm.

Technische Daten

Merkmal	Wert
Abmessungen	30 mm x 14 mm x 30 mm
Werkstoff	V2AEdelstahl
Gewicht	0.040 kg
Anschluss	33,7mm
Durchmesser	30 mm
Lochung	8.5 mm
Material	V2AEdelstahl

Beschreibung

Unterteil | Ø 30 mm | Anschluss an Rohr Ø 33,7 mm | mit Bohrung (Ø 8,5 mm) | für Punkthalter | Edelstahl

Produkteigenschaften im Überblick

- Geeignet für Rohrdurchmesser: 33,7 mm
- Außendurchmesser: 30 mm
- Materialstärke: 6 mm
- Bohrung: 8,5 mm
- Werkstoff: Edelstahl 1.4301 (V2A)
- Oberfläche: 240er Korn, rund geschliffen
- Ausführung: Teilmassiv

Vorteile

- Korrosionsbeständiger Edelstahl für den Innen- und Außenbereich
- Präzise Bohrung für sichere Montage von Punkthaltern
- Robuste Ausführung für langlebigen Einsatz

Einsatzbereiche

- Montage von Punkthaltern an Rohren mit Ø 33,7 mm
- Geeignet für Geländer- und Fassadensysteme

Passende Ergänzungen & ähnliche Produkte

- Punkthalter flach Ø 30 mm, Flachanschluss, Unterteil 8 mm
- Punkthalter flach Ø 30 mm, Anschluss an Rohr Ø 33,7 mm, Unterteil 8 mm
- Punkthalter flach Ø 30 mm, Anschluss an Rohr Ø 42,4 mm, Unterteil 8 mm

FAQ

- Ist das Unterteil für den Außenbereich geeignet? Ja, durch den Werkstoff 1.4301 ist es korrosionsbeständig.
- Welche Schrauben passen zur Bohrung? Die Bohrung ist für Schrauben mit Ø 8,5 mm ausgelegt.