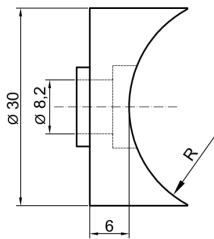


## Unterteil | Ø 30 mm | Anschluss an Rohr Ø 42,4 mm | mit Bohrung (Ø 8,5 mm) | für Punkthalter | Edelstahl



### Kurzbeschreibung

Unterteil für Rohr Ø 42,4 mm, Bohrung 8,5 mm, Edelstahl 1.4301, Ø 30 mm, Materialstärke 6 mm.

### Technische Daten

Merkmal	Wert
Abmessungen	30 mm x 13 mm x 30 mm
Werkstoff	V2AEdelstahl
Gewicht	0.040 kg
Anschluss	42,4mm
Durchmesser	30 mm
Lochung	8.5 mm
Material	V2AEdelstahl

## **Beschreibung**

**Unterteil | Ø 30 mm | Anschluss an Rohr Ø 42,4 mm | mit Bohrung (Ø 8,5 mm) | für Punkthalter | Edelstahl**

### ***Produkteigenschaften im Überblick***

- Außendurchmesser: 30 mm
- Anschluss an Rohr Ø 42,4 mm
- Bohrung: 8,5 mm
- Materialstärke: 6 mm
- Werkstoff: Edelstahl 1.4301 (V2A)
- Oberfläche: 240er Korn, rund geschliffen
- Ausführung: Teilmassiv

### ***Vorteile***

- Korrosionsbeständig durch Edelstahl 1.4301
- Präzise Passform für Rohrsysteme Ø 42,4 mm
- Geeignet für den Einsatz im Innen- und Außenbereich

### ***Einsatzbereiche***

- Montage von Punkthaltern an Edelstahlrohren
- Geländerbau

### ***Passende Ergänzungen & ähnliche Produkte***

- Punkthalter flach Ø 30 mm, Flachanschluss, Unterteil 8 mm
- Punkthalter flach Ø 30 mm, Anschluss an Rohr Ø 33,7 mm, Unterteil 8 mm
- Punkthalter flach Ø 30 mm, Anschluss an Rohr Ø 42,4 mm, Unterteil 8 mm

### ***FAQ***

- Ist das Unterteil für den Außenbereich geeignet? Ja, durch den Werkstoff 1.4301 ist es korrosionsbeständig.
- Welche Rohre passen? Geeignet für Rohre mit Ø 42,4 mm.