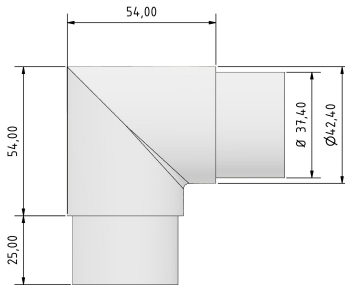


## Steckecke | 90 Grad | für Rohr Ø 42,4 x 2,5 mm | Edelstahl



### Kurzbeschreibung

- Für Rohr: Ø 42,4 x 2,5 mm
- Werkstoff: 1.4301
- Oberfläche: 320er Korn geschliffen

## Technische Daten

Merkmal	Wert
Abmessungen	79 mm x 42 mm x 79 mm
Werkstoff	V2AEdelstahl
Oberfläche	Geschliffen
Gewicht	0.190 kg
Material	V2AEdelstahl
Produktgruppe	Steckecken
Für Rohr	Ø 42,4mm
Für Wandung	2,5mm

## Beschreibung

### V2A Steckecke 90 Grad

- Abmessungen: für Rohr Ø 42,4 mm x 2,5 mm
- Schenkellänge: 54 mm

### Material

- Werkstoff: 1.4301
- Oberfläche: 320er Korn geschliffen

© Beurskens – Automatisch generiertes Datenblatt. Alle Angaben ohne Gewähr. Änderungen vorbehalten.