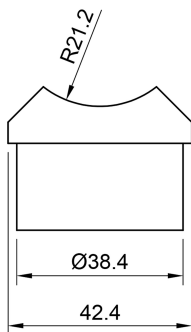


Sattel | für Rohr \varnothing 42,4 x 2 mm | Anschluss \varnothing 42,4 mm | Edelstahl



Kurzbeschreibung

- Anschluss an Rohr: \varnothing 42,4 mm
- Werkstoff: 1.4301
- Oberfläche: 320er Korn geschliffen

Technische Daten

Merkmal	Wert
Abmessungen	43 mm x 43 mm x 32 mm
Werkstoff	V2AEdelstahl
Gewicht	0.110 kg
Material	V2AEdelstahl
Für Rohr	\varnothing 42,4mm

Beschreibung

V2A Sattel 42/42

Abmessungen:

- Für Rohr: Ø 42,4 mm x 2 mm
- Anschluss an Rohr: Ø 42,4 mm
- Einstecktiefe: 20 mm
- Aufbauhöhe: 8,5 mm
- Bohrung für Befestigungsschraube: Ø 8,5 mm
- Außendurchmesser Klebefläche: Ø 38,4 mm
- Seitenflächen am Radius: 45 Grad abgeschrägt

Werkstoff:

1.4301

Oberfläche:

320er Korn geschliffen