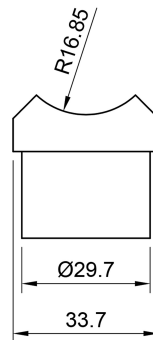


Sattel | für Rohr \varnothing 33,7 x 2 mm | Anschluss \varnothing 33,7 mm | Edelstahl



Kurzbeschreibung

- Anschluss an Rohr: \varnothing 33,7 mm
- Werkstoff: 1.4301
- Oberfläche: 320er Korn geschliffen

Technische Daten

| Merkmal | Wert |
|-------------|-----------------------|
| Abmessungen | 34 mm x 34 mm x 33 mm |
| Werkstoff | V2AEdelstahl |
| Gewicht | 0.080 kg |
| Material | V2AEdelstahl |
| Für Rohr | Ø 33,7mm |

Beschreibung

V2A Sattel 33/33

Abmessungen:

- Für Rohr: Ø 33,7 mm x 2 mm
- Anschluss an Rohr: Ø 33,7 mm
- Einstecktiefe: 20 mm
- Aufbauhöhe: 8,5 mm
- Bohrung für Befestigungsschraube: Ø 8,5 mm
- Außendurchmesser Klebefläche: Ø 29,7 mm
- Seitenflächen am Radius: 45 Grad abgeschrägt

Werkstoff:

1.4301

Oberfläche:

320er Korn geschliffen