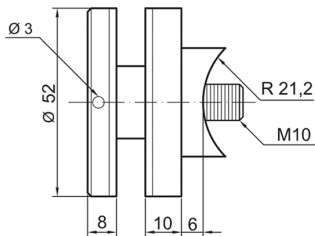


Punkthalter | flach | Ø 52 mm | Anschluss an Rohr Ø 42,4 mm | Unterteil 16 mm | Edelstahl



Kurzbeschreibung

Punkthalter flach, Ø 52 mm, Anschluss an Rohr Ø 42,4 mm, Unterteil 16 mm, Gewinde M10, Edelstahl 1.4301.

Technische Daten

Merkmal	Wert
Abmessungen	83 mm x 67 mm x 84 mm
Gewicht	0.320 kg
Anschluss	42,4mm
Durchmesser	52 mm
Form	Flach
Gewinde	M10

Beschreibung

Punkthalter | flach | Ø 52 mm | Anschluss an Rohr Ø 42,4 mm | Unterteil 16 mm | Edelstahl

Produkteigenschaften im Überblick

- Material: Edelstahl V2A (1.4301)
- Oberfläche: 240er Korn rund geschliffen
- Außendurchmesser: 52 mm
- Gesamthöhe: 26 mm
- Unterteilhöhe: 16 mm
- Anschluss für Rohr: Ø 42,4 mm
- Innengewinde im Oberteil: M10
- Gewindestift: M10 x 60 mm (lose eingeschraubt)
- Absatz: Ø 20 mm
- Geeignet für Plattendicken: 8,76 – 21,52 mm
- Glasbohrung: Ø 25 mm
- Normen: TRAV, TRPV, DIN 18008 konform

Vorteile

- Korrosionsbeständig durch Edelstahl 1.4301
- Flexible Montage durch lose eingeschraubten Gewindestift
- Normgerechte Ausführung für Glasbefestigungen

Einsatzbereiche

- Glasgeländer
- Brüstungen
- Fassadenverglasungen

Passende Ergänzungen & ähnliche Produkte

- Punkthalter flach Ø 52 mm, Flachanschluss, Unterteil 10 mm
- Punkthalter gewölbt Ø 52 mm, Flachanschluss, Unterteil 10 mm
- Punkthalter gewölbt Ø 52 mm, Anschluss an Rohr Ø 42,4 mm, Unterteil 16 mm

FAQ

- Welcher Werkstoff wird verwendet? Edelstahl 1.4301 (V2A).
- Für welche Plattendicken ist der Punkthalter geeignet? 8,76 – 21,52 mm.
- Welche Normen werden erfüllt? TRAV, TRPV, DIN 18008.