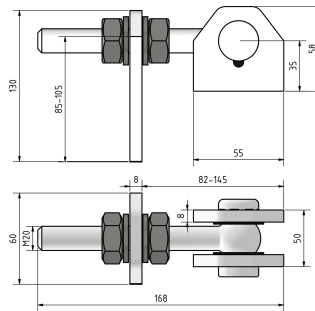
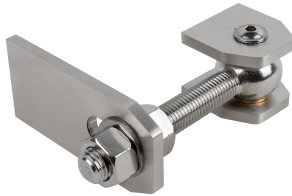


Torband | M20 | mit Lasche | Edelstahl



Kurzbeschreibung

Werkstoff 1.4301 | Oberfläche geschliffen

Technische Daten

Merkmal	Wert
Abmessungen	130 mm x 62 mm x 170 mm
Werkstoff	V2AEdelstahl
Gewicht	1.570 kg
Ausführung	M20 Gewinde
Material	V2AEdelstahl
Produktgruppe	Torbänder mit Laschen

Beschreibung

M20 Torband mit Lasche | 180° beweglich | 2-fach verstellbar | Edelstahl geschliffen

Produktbeschreibung

Dieses besonders massive Anschweiß-Torband aus Edelstahl 1.4301 (V2A) wurde für große, schwere Toranlagen entwickelt, wie sie im gewerblichen oder industriellen Bereich eingesetzt werden. Die M20-Ausführung gewährleistet höchste Stabilität, exakte Führung und eine außerordentlich langlebige Funktion selbst unter intensiver Beanspruchung. Die geschliffene Oberfläche bietet einen professionellen Look und ausgezeichneten Korrosionsschutz.

Vorteile

- 180° Öffnungswinkel – ermöglicht vollständige Torbewegung ohne Anschlagbegrenzung
- 2-fach verstellbar – präzise Feinjustierung auch nach erfolgter Montage
- Extrem robuste M20-Ausführung – ausgelegt für sehr hohe Belastungen und große Torflügel
- Edelstahl 1.4301 (V2A) – korrosionsbeständig und ideal für langfristige Außennutzung
- Geschliffene Oberfläche – hochwertige Optik und reduzierte Schmutzanhaftung

Traglast-Hinweis

Für das M20-Torband wird ein Traglastbereich von ca. 110–130 kg pro Torband angegeben. Bei Verwendung von zwei Torbändern ergibt sich eine Gesamtbelastbarkeit von rund 220–260 kg. Die tatsächliche Tragfähigkeit wird maßgeblich beeinflusst durch Torbreite, Materialstärke, Schweißqualität, Hebelwirkung und Windlasten. Für sicherheitskritische Anwendungen wird eine individuelle statische Betrachtung empfohlen.

Empfohlene Anwendung

- Schwere Industrie- und Hoftore
- Großdimensionierte Metall- und Edelstahlflügel
- Sicherheits- und Zugangsanlagen
- Private, gewerbliche und industrielle Außenbereiche

Werkstoff & Oberfläche

- Edelstahl V2A (1.4301)
- Geschliffen