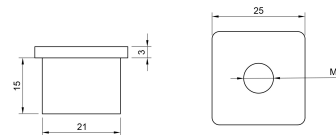


## Stopfen | flach | für Rohr 25 x 25 x 2 mm | M8 Innengewinde | Edelstahl



### Kurzbeschreibung

- Gewinde: M8
- Werkstoff: 1.4301
- Ausführung: teilmassiv

### Technische Daten

Merkmal	Wert
Abmessungen	25 mm x 20 mm x 25 mm
Werkstoff	V2AEdelstahl
Oberfläche	Geschliffen
Gewicht	0.040 kg
Ausführung	TeilmassivZum Kleben
Form	Flach
Gewinde	M8
Material	V2AEdelstahl
Für Rohr	25 x 25mm
Für Wandung	2mm

## **Beschreibung**

### **V2A Vierkant Abschlussstopfen flach, teilmassiv, mit Gewinde M8, für Rohr 25 x 25 x 2,0 mm**

- Innengewinde M8
- Zum Einkleben
- Einstecktiefe: 18 mm
- Aufbauhöhe: 3 mm

## **Material**

- Werkstoff: 1.4301 Edelstahl (V2A)
- Oberfläche: 320er Korn geschliffen
- Material gut schweißbar

© Beurskens – Automatisch generiertes Datenblatt. Alle Angaben ohne Gewähr. Änderungen vorbehalten.