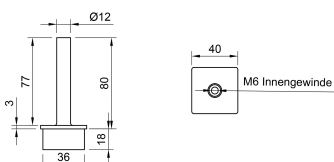


## Stopfen | flach | für Rohr 40 x 40 x 2,0 mm | M6 Innengewinde | Stütze (80 mm) | Edelstahl



### Kurzbeschreibung

- Stütze: Ø 12 mm & M6 innen
- Werkstoff: 1.4301
- Aufbaumaß: 80 mm

### Technische Daten

Merkmal	Wert
Abmessungen	40 mm x 40 mm x 98 mm
Werkstoff	V2AEdelstahl
Oberfläche	Geschliffen
Gewicht	0.180 kg
Ausführung	TeilmassivZum Kleben
Besonderheit	Mit Stütze
Form	Flach
Gewinde	M6
Material	V2AEdelstahl
Für Rohr	40 x 40mm
Für Wandung	2mm

## **Beschreibung**

### **V2A Abschlussstopfen mit Stütze Ø 12 mm und Innengewinde M6, zum Kleben, für Vierkantrohr 40 x 40 x 2,0 mm**

- Einstecktiefe: 18 mm
- Aufbauhöhe: 80 mm

## **Material**

- Werkstoff: 1.4301 Edelstahl (V2A)
- Oberfläche: 240er Korn geschliffen
- Material gut schweißbar

© Beurskens – Automatisch generiertes Datenblatt. Alle Angaben ohne Gewähr. Änderungen vorbehalten.