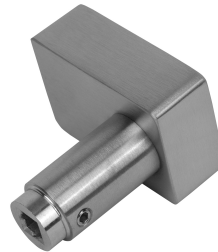


Knauf | 60 x 40 x 22 mm | eckig | Edelstahl



Kurzbeschreibung

- Abmessungen: 60 x 40 x 22 mm
- Vierkantloch: 8 x 8 mm
- Werkstoff: 1.4301

Technische Daten

Merkmal	Wert
Abmessungen	86 mm x 46 mm x 126 mm
Werkstoff	V2AEdelstahl
Gewicht	0.270 kg
Knaufform	Eckig
Material	V2AEdelstahl
Produktgruppe	Knäufe

Beschreibung

V2A Knauf drehbar eckig

- Abmessungen Knauf: 60 x 40 x 22 mm
- Vierkantloch: 8 x 8 mm
- Verwendung: Rechts und links verwendbar
- Spaltwechselstift: Nicht enthalten
- Passend für: Kastenschlösser und Drückerschilder

Material

- Werkstoff: 1.4301
- Oberfläche: 240er Korn geschliffen