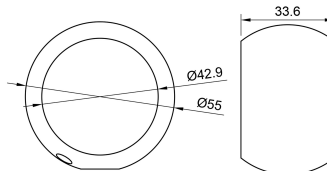


Handlaufhaltering | für Rohr Ø 42,4 mm | gewölbt | Edelstahl



Kurzbeschreibung

- Für Rohr: 42,4 mm
- Werkstoff: 1.4301
- Oberfläche: 240er Korn geschliffen

Technische Daten

Merkmal	Wert
Abmessungen	55 mm x 34 mm x 55 mm
Werkstoff	V2AEdelstahl
Gewicht	0.180 kg
Material	V2AEdelstahl
Produktgruppe	Handlaufhaltering
Für Rohr	Ø 42,4mm

Beschreibung

V2A Handlaufhaltering

- Abmessungen: Ø 55 x 34 mm
- Für Rohr: Ø 42,4 mm
- Klemmschrauben: 2 x M5 x 5 mm
- Montageschraube: M6 x 16 mm
- Flachsenkung: Ø 14 mm

Material

- Werkstoff: 1.4301
- Oberfläche: passend zu 240er Korn geschliffen

© Beurskens – Automatisch generiertes Datenblatt. Alle Angaben ohne Gewähr. Änderungen vorbehalten.