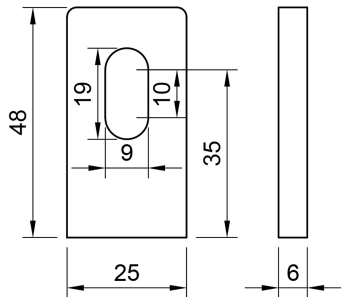


Anschweißlasche 48 x 25 x 6 mm | 1 x Langloch | Edelstahl



Kurzbeschreibung

- Werkstoff: 1.4301 geschliffen
- Langloch: 9 x 10 mm
- Bearbeitung: gelasert

Technische Daten

| Merkmal | Wert |
|------------------|----------------------|
| Abmessungen | 25 mm x 6 mm x 48 mm |
| Werkstoff | V2A |
| Oberfläche | Geschliffen |
| Hersteller | Beurskens |
| Gewicht | 0.050 kg |
| Anschluss | Flach |
| Anzahl Bohrungen | 1 Stück |
| Lochung | 9 mm |
| Material | V2A |
| Materialstärke | 6 mm |

Beschreibung

V2A Anschweißlasche mit Langloch | Ware gelasert

- Abmessungen: 48 x 25 x 6 mm
- Langloch: 1 x 9 x 10 mm
- Radius: 2 mm

Material

- Werkstoff: 1.4301
- Oberfläche: Beidseitig 240er Korn geschliffen
- Kante: Gelasert