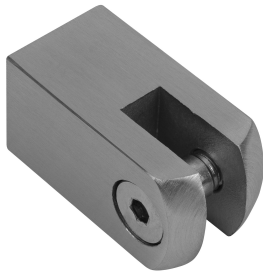


Gabelmutter | 22 x 22 mm | M10 | Spaltmaß 9 mm | Wandabstand 34 mm | Edelstahl



Kurzbeschreibung

Gabelmutter aus Edelstahl, 22 x 22 mm, Spaltmaß 9 mm, Wandabstand 34 mm, mit M10 Rechtsgewinde.

Technische Daten

Merkmal	Wert
Abmessungen	22 mm x 23 mm x 41 mm
Werkstoff	V2AEdelstahl
Gewicht	0.120 kg
Gewinde	M10 Rechts
Material	V2AEdelstahl

Beschreibung

Gabelmutter 22 x 22 mm mit Rechtsgewinde (M10) aus Edelstahl

Produkteigenschaften im Überblick

- Abmessungen: 22 x 22 mm
- Spaltmaß: 9 mm
- Wandabstand (Wand bis Mitte Schraube): 34 mm
- Innengewinde: M10 (Rechtsgewinde)
- Werkstoff: Edelstahl 1.4301 (V2A)
- Oberfläche: 240er Korn geschliffen
- Inklusive M8 Schraube
- Mit Sicherung

Vorteile

- Hohe Korrosionsbeständigkeit durch Edelstahl 1.4301
- Präzise Fertigung für passgenaue Montage
- Langlebig und wartungsarm

Einsatzbereiche

- Geeignet für Vordächer, Geländer, Metallbau und weitere Anwendungen im Innen- und Außenbereich
- Ideal für Konstruktionen, bei denen ein definierter Spalt und Wandabstand erforderlich sind

Passende Ergänzungen & ähnliche Produkte

- Gabelmutter 22 x 22 mm, Spaltmaß 7 mm, Edelstahl
- Gabelmutter 22 x 22 mm, Spaltmaß 11 mm, Edelstahl
- Weitere Produkte für Vordächer

FAQ

Ist die Gabelmutter für den Außeneinsatz geeignet?

Ja, Edelstahl 1.4301 bietet einen guten Korrosionsschutz für den Außenbereich.

Wie erfolgt die Montage?

Die Gabelmutter wird mit dem M10 Rechtsgewinde verschraubt.