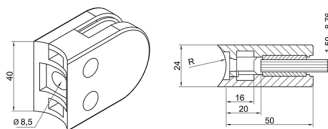
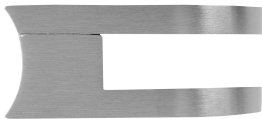
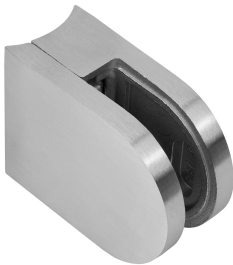


Glasklemme | Modell 20 | 40 x 50 x 24 mm | für Rohr Ø 42,4 mm | Edelstahl



Kurzbeschreibung

Anschluss für Rohr Ø 42,4 mm | Werkstoff 1.4301 | 240er Korn geschliffen

Technische Daten

Merkmal	Wert
Werkstoff	V2AEdelstahl
Gewicht	0.200 kg
AbZ / AbG	Nein
Anschluss	42,4mm
Form	Vorne rund
Glassicherung	Keine
Klemmstärken	<ul style="list-style-type: none">● 1.5 mm● 3 mm● 4 mm● 6 mm● 6.76 mm● 8 mm● 8.76 mm
Material	V2AEdelstahl

Beschreibung

V2A Glasklemme für Rohr Ø 42,4 mm | Modell 20

Produktdetails:

- Abmessungen: 40 x 50 x 24 mm- Freimaß: 20 mm (Vorderkante Rohr bis Hinterkante Glas)- Werkstoff: 1.4301, geschliffen mit 240er Korn

Klemmstärken:

- 1,5 - 2,00 mm
- 3,00 mm
- 4,00 mm
- 6,00 mm
- 6,76 mm
- 8,00 mm
- 8,76 mm

Verpackungseinheit:

4 Stück inklusive 8 Gummieinlagen und 8 Schrauben