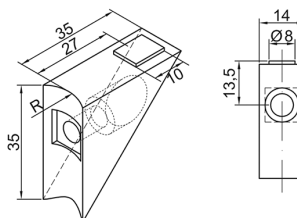
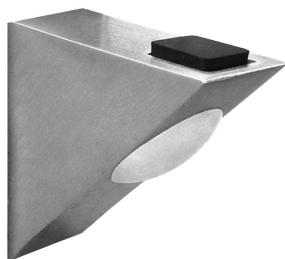


Scheibensicherung | 35 x 35 x 14 mm | Flachanschluss | Edelstahl



Kurzbeschreibung

Flachanschluss | Werkstoff 1.4301 | 240er Korn geschliffen

Technische Daten

Merkmal	Wert
Gewicht	0.060 kg

Beschreibung

V2A Scheibensicherung flach

Abmessungen 35 x 35 x 14 mm | Montage mit M6 Zylinderkopfschraube | mit Auflagegummi, Schraube und Abdeckkappe

passend zu allen gängigen Glashaltern | leicht und schnell nachträglich montierbar

Werkstoff 1.4301 | 240er Korn geschliffen | Schutzfolie

Verpackungseinheit = 2 Stk