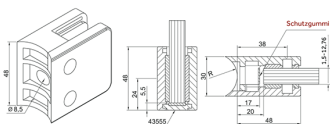
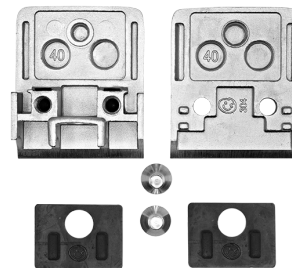
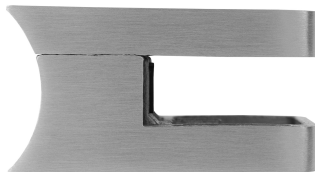
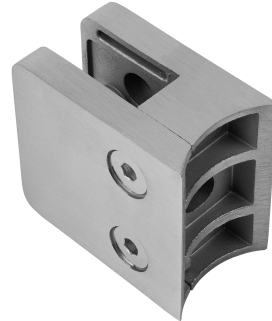


**Glasklemme | Modell 40 | 48 x 48 x 30 mm | mit AbZ | für
Rohr Ø 33,7 mm | Edelstahl**



Kurzbeschreibung

Anschluss für Rohr Ø 33,7 mm | Werkstoff 1.4301 | 240er Korn geschliffen

Technische Daten

Merkmal	Wert
Werkstoff	V2AEdelstahl
Gewicht	0.300 kg
AbZ / AbG	Ja
Anschluss	33,7mm
Form	Eckig
Glassicherung	SicherungsplatteSicherungsstift
Klemmstärken	<ul style="list-style-type: none">• 1.5 mm• 10 mm• 10.76 mm• 11.52 mm• 12 mm• 12.76 mm• 3 mm• 8 mm• 8.76 mm• 9.52 mm
Material	V2AEdelstahl

Beschreibung

V2A Glasklemme für Rohr Ø 33,7 mm | Modell 40

Mit allgemeiner bauaufsichtlicher Zulassung und allgemeiner Bauartgenehmigung

Wichtiger Hinweis: Preis ohne Glassicherung!

Produktdetails:

- Abmessungen: 48 x 48 x 30 mm- Freimaß: 20 mm (Vorderkante Rohr bis Hinterkante Glas)- Werkstoff: 1.4301, geschliffen mit 240er Korn

Klemmstärken:

- 1,5 - 2,00 mm
- 3,00 mm
- 4,00 mm
- 6,00 mm
- 8,00 mm
- 8,76 mm
- 9,52 mm
- 10,00 mm
- 10,76 mm
- 11,52 mm
- 12,00 mm
- 12,76 mm

Verpackungseinheit:

4 Stück inklusive 8 Gummieinlagen und 8 Schrauben

Warum V2A Glasklemme für Rohr Ø 33,7 mm | Modell 40?

- Hohe Qualität und Langlebigkeit
- Sichere Befestigung mit allgemeiner bauaufsichtlicher Zulassung
- Flexibilität bei der Glasstärke
- Einfache und schnelle Montage
- Vielseitig einsetzbar in verschiedenen Projekten