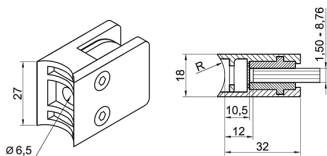
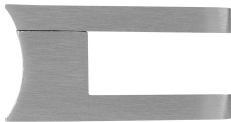
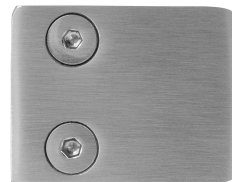
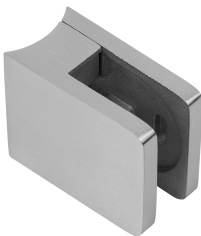
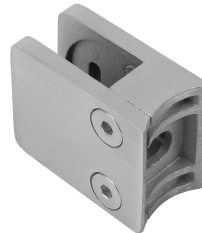


Glasklemme | Modell 48 | 27 x 32 x 18 mm | für Rohr Ø 26,9 mm | Edelstahl



Kurzbeschreibung

Anschluss für Rohr Ø 26,9 mm | Werkstoff 1.4301 | 240er Korn geschliffen

Technische Daten

Merkmal	Wert
Abmessungen	92 mm x 40 mm x 130 mm
Werkstoff	V2AEdelstahl
Gewicht	0.070 kg
AbZ / AbG	Nein
Anschluss	26,9mm
Form	Eckig
Glassicherung	Keine
Klemmstärken	<ul style="list-style-type: none">● 1.5 mm● 3 mm● 4 mm● 6 mm● 8 mm● 8.76 mm
Material	V2AEdelstahl

Beschreibung

V2A Glasklemme für Rohr Ø 26,9 mm | Modell 48

Produktdetails:

- Abmessungen: 27 x 32 x 18 mm- Freimaß: 12 mm (Vorderkante Rohr bis Hinterkante Glas)- Werkstoff: 1.4301, geschliffen mit 240er Korn

Klemmstärken:

- 1,5 - 2,00 mm
- 3,00 mm
- 4,00 mm
- 6,00 mm
- 8,00 mm
- 8,76 mm

Verpackungseinheit:

4 Stück inklusive 8 Gummieinlagen, 8 Schrauben, 4 Befestigungsschrauben M6 und Schutzgummi für den Schraubenkopf

Die Glasklemmen Modell 18 und 48 werden von uns ausdrücklich nicht zum Einsatz an vor Absturz sichernden Konstruktionen empfohlen. Es handelt sich hierbei um sehr kleine Edelstahlhalter, die mit einer M6 Zylinderkopfschraube an die Unterkonstruktion angeschraubt werden.

Verwendung finden diese Glasklemmen im Bereich der Gastronomie, als Halter für Sichtschutz aus Blech, Plexiglas, Bauplatten, Glas oder für spezielle Anwendungen im Ladenbau. Geeignet sind diese Halter auch für die Montage von Werbe- oder Firmenschildern. Zusammengeschraubt werden diese Produkte mit 2 Schrauben M4 DIN 7991. Durch den Einsatz der gleichen Einlegegummis in beiden Haltern sind diese Produkte sehr individuell und flexibel einsetzbar.

Warum V2A Glasklemme für Rohr Ø 26,9 mm | Modell 48?

- Hohe Qualität und Langlebigkeit
- Flexibilität bei der Glasstärke
- Einfache und schnelle Montage
- Vielseitig einsetzbar in verschiedenen Projekten
- Ideal für Anwendungen in der Gastronomie und im Ladenbau