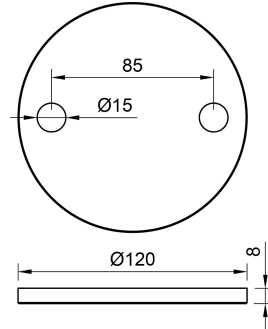


Ronde | Ø 120 x 8 mm | 2 x gelocht (Ø 15 mm) | Kante gefast | Edelstahl



Kurzbeschreibung

- Gelocht: 2 x Ø 15 mm
- Werkstoff: 1.4301
- Oberfläche: 240er Korn Rund

Technische Daten

Merkmal	Wert
Abmessungen	120 mm x 9 mm x 120 mm
Werkstoff	V2AEdelstahl
Oberfläche	Rundschliff
Gewicht	0.690 kg
Anzahl Bohrungen	2 Stück
Durchmesser	120 mm
Lochung	15 mm
Material	V2AEdelstahl
Materialstärke	8 mm
Produktgruppe	Ronden

Beschreibung

V2A Ronde mit Lochung

- Abmessungen: Ø 120 x 8 mm
- 2 x gelocht: Ø 15 mm
- Lochkreis: 85 mm
- Maße: A = 120 mm | B = 15 mm | C = 85 mm

Material

- Werkstoff: 1.4301
- Oberfläche: 240er Korn geschliffen | Rundschliff
- Kante: gefast
- Seite: geschliffen

