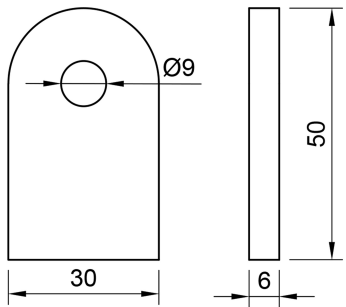
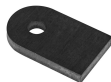


Anschweißlasche 50 x 30 x 6 mm | 1 x Rundloch | Stahl



Kurzbeschreibung

- Rundloch: Ø 9 mm
- Werkstoff: St 37-2 / S235
- Bearbeitung: gelasert

Technische Daten

Merkmal	Wert
Werkstoff	Stahl
Oberfläche	Roh
Hersteller	Beurskens
Gewicht	0.060 kg
Anzahl Bohrungen	1 Stück
Lochung	9 mm
Material	Stahl
Materialstärke	6 mm

Beschreibung

Stahl Anschweißlasche mit Rundloch | Ware gelasert

- Abmessungen: 50 x 30 x 6 mm
- Rundloch: 1 x Ø 9 mm
- Radius: 15 mm

Material

- Werkstoff: St 37-2 / S235
- Oberfläche: Entzundert
- Kante: Gelasert

Verpackung

- Verpackungseinheit: 50 Stück