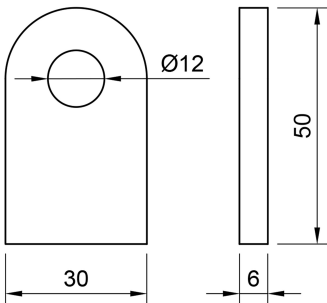
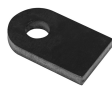


**Anschweißlasche 50 x 30 x 6 mm | 1 x Rundloch | Stahl**



**Kurzbeschreibung**

- Rundloch: Ø 12 mm
- Werkstoff: St 37-2 / S235
- Bearbeitung: gelasert

**Technische Daten**

Merkmal	Wert
Werkstoff	Stahl
Oberfläche	Roh
Hersteller	Beurskens
Gewicht	0.060 kg
Anzahl Bohrungen	1 Stück
Lochung	12 mm
Material	Stahl
Materialstärke	6 mm

**Beschreibung**

**Stahl Anschweißlasche mit Rundloch | Ware gelasert**

- Abmessungen: 50 x 30 x 6 mm
- Rundloch: 1 x Ø 12 mm
- Radius: 15 mm

**Material**

- Werkstoff: St 37-2 / S235
- Oberfläche: Entzundert
- Kante: Gelasert

**Verpackung**

- Verpackungseinheit: 50 Stück