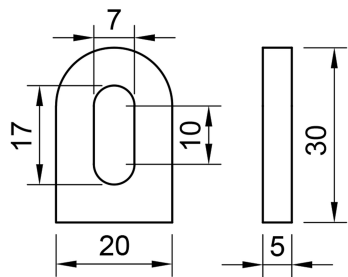


Anschweißlasche 30 x 20 x 5 mm | 1 x Langloch | Stahl



Kurzbeschreibung

- Langloch: 7 x 10 mm
- Werkstoff: St 37-2 / S235
- Bearbeitung: gelasert

Technische Daten

Merkmal	Wert
Werkstoff	Stahl
Oberfläche	Roh
Hersteller	Beurskens
Gewicht	0.020 kg
Anzahl Bohrungen	1 Stück
Lochung	7 mm
Material	Stahl
Materialstärke	5 mm

Beschreibung

Stahl Anschweißlasche mit Langloch | Ware gelasert

- Abmessungen: 30 x 20 x 5 mm
- Langloch: 1 x 7 x 10 mm
- Radius: 10 mm

Material

- Werkstoff: St 37-2 / S235
- Oberfläche: Entzundert
- Schutzfolie: Ja
- Kante: Gelasert

Verpackung

- Verpackungseinheit: 50 Stück