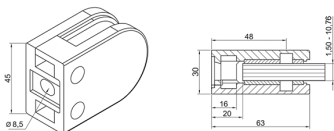
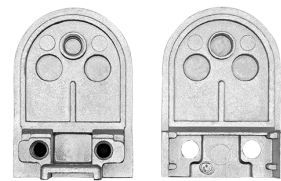
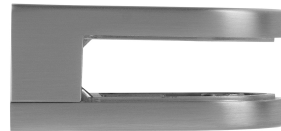
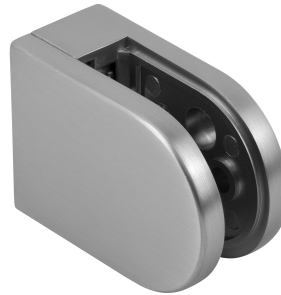


## Glasklemme | Modell 22 | 45 x 63 x 30 mm | Flachanschluss | Edelstahleffekt



### Kurzbeschreibung

Flachanschluss | Werkstoff Zinkdruckguss | matt verchromt

## Technische Daten

Merkmal	Wert
Werkstoff	Zinkdruckguss
Gewicht	0.250 kg
AbZ / AbG	Nein
Anschluss	Flach
Form	Vorne rund
Glassicherung	Sicherungsstift
Klemmstärken	<ul style="list-style-type: none"><li>• 1.5 mm</li><li>• 10 mm</li><li>• 10.76 mm</li><li>• 3 mm</li><li>• 4 mm</li><li>• 4.5 mm</li><li>• 6 mm</li><li>• 6.76 mm</li><li>• 8 mm</li><li>• 8.76 mm</li><li>• 9.52 mm</li></ul>
Material	Zinkdruckguss

## Beschreibung

### Edelstahleffekt Klemmbefestigung flach | Modell 22

PREIS OHNE GLASSICHERUNG!

Abmessungen 45 x 63 x 30 mm | Freimaß 20 mm (Vorderkante Rohr, Hinterkante Glas)

Werkstoff Zinkdruckguss | matt verchromt | Schutzfolie

Klemmstärken 1,5 - 2,00 mm | 3,00 mm | 4,00 mm | 4,5 - 5,00 mm | 6,00 mm | 6,76 mm | 8,00 mm | 8,76 mm | 9,52 mm  
| 10,00 mm | 10,76 mm

4er Verpackungseinheit mit 8 x Gummieinlagen | 8 x Schraube

© Beurskens – Automatisch generiertes Datenblatt. Alle Angaben ohne Gewähr. Änderungen vorbehalten.