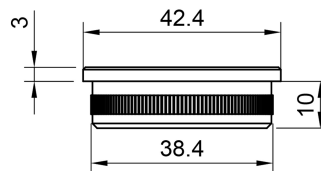


Stopfen | flach | für Rohr Ø 42,4 x 2,0 mm | Edelstahl



Kurzbeschreibung

- Werkstoff: 1.4301
- Oberfläche: 240er Korn geschliffen
- Ausführung: teilmassiv

Technische Daten

Merkmal	Wert
Abmessungen	42 mm x 13 mm x 42 mm
Werkstoff	V2AEdelstahl
Oberfläche	Geschliffen
Gewicht	0.070 kg
Ausführung	Teilmassiv
Form	Flach
Material	V2AEdelstahl
Für Rohr	Ø 42,4mm
Für Wandung	2mm

Beschreibung

V2A Abschlussstopfen flach, teilmassiv, für Rohr Ø 42,4 x 2,0 mm

- Mit Rändelung für festen Halt
- Einstecktiefe: 10 mm
- Aufbauhöhe: 3 mm

Material

- Werkstoff: 1.4301 Edelstahl
- Oberfläche: 240er Korn geschliffen
- Material gut schweißbar

© Beurskens – Automatisch generiertes Datenblatt. Alle Angaben ohne Gewähr. Änderungen vorbehalten.