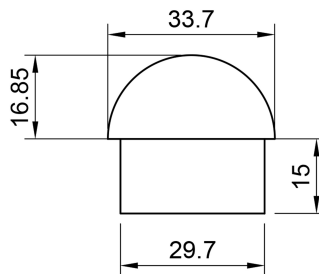
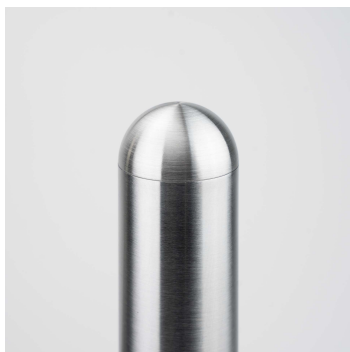


Stopfen | halbrund | für Rohr Ø 33,7 x 2,0 mm | zum kleben | Edelstahl



Kurzbeschreibung

- Werkstoff: 1.4301
- Oberfläche: 240er Korn geschliffen
- Ausführung: zum Kleben

Technische Daten

Merkmal	Wert
Abmessungen	34 mm x 26 mm x 34 mm
Werkstoff	V2AEdelstahl
Oberfläche	Geschliffen
Gewicht	0.060 kg
Ausführung	TeilmassivZum Kleben
Form	Halbrund
Material	V2AEdelstahl
Für Rohr	Ø 33,7mm
Für Wandung	2mm

Beschreibung

V2A Abschlussstopfen halbrund, teilmassiv, für Rohr Ø 33,7 x 2,0 mm

- Mit Klebefläche
- Einstecktiefe: 15 mm
- Aufbauhöhe: 16,85 mm

Material

- Werkstoff: 1.4301 Edelstahl (V2A)
- Oberfläche: 240er Korn geschliffen
- Material gut schweißbar

© Beurskens – Automatisch generiertes Datenblatt. Alle Angaben ohne Gewähr. Änderungen vorbehalten.