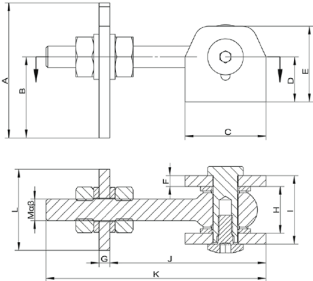
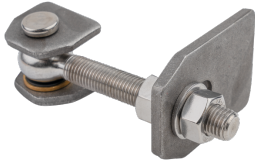


# Torband | M12 | mit Lasche | Edelstahlkomponenten | Stahl



## Kurzbeschreibung

EINZELTEILE EDELSTAHL | Werkstoffe St 37-2 / S235 | 1.4301

## Technische Daten

Merkmal	Wert
Abmessungen	75 mm x 49 mm x 119 mm
Werkstoff	StahlV2A
Hersteller	Beurskens
Gewicht	0.510 kg
Ausführung	M12 Gewinde
Material	StahlV2A
Produktgruppe	Torbänder mit Laschen

## Beschreibung

### Stahl Torband mit Lasche

AbmessungenMaß A = 75 mm | Maß B = 45 - 60 mm | Maß C = 45 mm | Maß D = 25 mm | Maß E = 42 mm | Maß F = 6 mm  
Maß G = 6 mm | Maß H = 26 mm | Maß I = 38 mm | Maß J = 55 - 105 mm | Maß K = 123 mm | Maß L = 45 mm  
Steckbolzen mit Schrauben | 2-fach verstellbar  
Augenschraube | Steckbolzen | Schraube | Muttern | Unterlegscheiben Edelstahl Werkstoff 1.4301  
Anschweißlaschen Werkstoff St 37-2 / S235 | Oberfläche roh