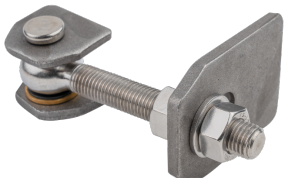
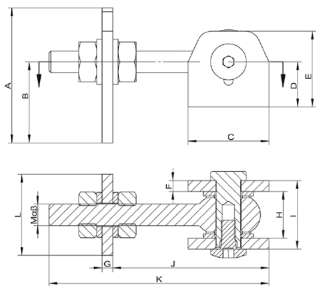


Torband | M16 | mit Lasche | Edelstahlkomponenten | Stahl



Kurzbeschreibung

EINZELTEILE EDELSTAHL | Werkstoffe St 37-2 / S235 | 1.4301

Technische Daten

Merkmal	Wert
Abmessungen	88 mm x 60 mm x 138 mm
Werkstoff	StahlV2A
Hersteller	Beurskens
Gewicht	0.800 kg
Ausführung	M16 Gewinde
Material	StahlV2A
Produktgruppe	Torbänder mit Laschen

Beschreibung

Stahl Torband mit Lasche

AbmessungenMaß A = 87 mm | Maß B = 50 - 70 mm | Maß C = 45 mm | Maß D = 25 mm | Maß E = 42 mm | Maß F = 6 mm
Maß G = 8 mm | Maß H = 26 mm | Maß I = 38 mm | Maß J = 60 - 120 mm | Maß K = 143 mm | Maß L = 60 mm
Steckbolzen mit Schrauben | 2-fach verstellbar
Augenschraube | Steckbolzen | Schraube | Muttern | Unterlegscheiben Edelstahl Werkstoff 1.4301
Werkstoff St 37-2 / S235 | Oberfläche roh